

# hjälpredan

Följ dessa instruktioner för att blanda, måla och underhålla äggoljetempera av Färg i påse, så blir det enklare att lyckas med äggoljetempera.

## underlag

Med Färg i påse kan du måla på alla typer av underlag, t.ex. trä, papp, tapet, byggsivor, pH-neutral puts och betong, lerputs, redan målade ytor, tyg etc. De flesta underlag behöver tvättas av före målning. Råd om t.ex. tvättning, kvistbehandling, putsmålning, ojämna eller sugande underlag finns på [avjord.se](http://avjord.se).

### räckvidd/åtgång

Räckvidden för penselstrykning på normalt sugande yta, som t.ex. tapet, papp, redan målat, hyvlat trä m.m är:

Strykning 1: 1 st Grundfärg i påse, ca 8-10 m<sup>2</sup>

Strykning 2: 1 st Färg i påse, ca 12-15 m<sup>2</sup>

Strykning 3: 1 st Färg i påse, ca 20-25 m<sup>2</sup>

Åtgången till ca 8-10 m<sup>2</sup> är 1 st Grundfärg i påse till första strykningen och 1 st Färg i påse till andra och tredje strykningen vid penselstrykning på normalt sugande yta.

## blanda

Mixerstav ger det bästa resultatet när du blandar äggoljetempera. Använd alltid rena färgburkar och redskap och se till att göra rent mixerstaven och övriga redskap direkt efter blandning, så att de går att använda igen. En köksvåg med gramkänslighet förenklar uppvägning av ingredienserna.

### INGREDIENSER

Observera att mängden pigment och bindemedel (ägg och linolja) är olika för varje nyans av Färg i påse. Vattenmängden är konstant för en hel sats, men skiljer sig åt mellan olika förpackningsstorlekar. För rätt mängd av alla ingredienser se receptet på färgpåsen för respektive nyans. Recepten för nyanserna i den klassiska kollektionen finns även på [avjord.se/produkter/kulorer](http://avjord.se/produkter/kulorer) under respektive kulör. Äggoljetempera av Färg i påse innehåller:

Färg i påse (1/4-sats, 1 sats eller 10-sats-fp)

Vatten

Rå renad kallpressad linolja

Ekologiska ägg

### färskvara!

Äggoljetempera är en färskvara som helst ska målas upp samma dag som den blandas. Så blanda bara iordning så mycket färdigfärg som du hinner måla upp samma dag. Ställ eventuell överbliven färg i kylskåp och måla upp dagen därpå. Måla aldrig om du känner minsta dålig lukt! Den rena äggoljan kan stå sig ett par dagar i kylskåp. Pigmentvattnet kan stå sig upp till sex månader vid frostfri förvaring. Använd alltid rena burkar!

## färg i påse™ äggoljetempera

### snabbguide blanda äggoljetempera



#### 1. Pigmentvatten

Färg i påse + vatten.  
Låt stå. Mixa.



#### 2. Äggolja

Mixa ägg + linolja.



#### 3. Äggoljetempera

Mixa äggoljan med pigmentvattnet.

Läs utförligare instruktioner i följande text!



#### PIGMENTVATTEN

Väg upp den angivna vattenmängden i en mixervänlig hink/burk med tättslutande lock. Ös försiktigt ner hela pigmentmixen från färgpåsen i vattnet och rör om. Detta är pigmentvatten. Låt stå med locket på, 1 – 12 timmar; 12 timmar ger bäst konsistens och jämnare resultat. Mixa därefter pigmentvattnet med mixerstav.



#### ÄGGOLJA

Ställ ett mixervänligt kärl på köksvågen och nollställ. Gör äggoljan av lika delar ägg som linolja. Först knäcker och väger du upp hela äggen till den mängd gram eller närmast över den angivna mängden. Väg sen upp lika mycket linolja som ägg +/- 1 – 5 gram. Mixa i ca 1 – 2 minuter till en fyllig äggolja.



#### ÄGGOLJETEMPERA

Häll i så mycket äggolja det ska vara i pigmentvattnet och mixa samman till en jämn färg. Nu är färgen färdig att måla upp!

#### ANPASSA FÄRGEN TILL OLIKA UNDERLAG

Är underlaget mycket absorberande, som t.ex. puts, lumpapp och gammalt torrt trä, kan färgen behöva mer emulsion (äggolja och vatten). Och ibland behövs även ett till lager av grundfärgen. Läs mer på [avjord.se](http://avjord.se).

#### BLANDA MINDRE ELLER STÖRRE MÄNGDER

Vill du blanda en mindre mängd ska du ändå göra pigmentvatten av hela påsens innehåll och sen ta en del av det. Ska du t.ex. blanda en halv sats, väger du upp halva mängden av det mixade pigmentvattnet (pigment- och vattenmängd står på påsen). Sen sätter du till hälften av den angivna äggoljemängden. Om du ska blanda större mängder än en sats i taget, multiplicerar du helt enkelt mängden vatten, ägg och linolja per påse med antal färgpåsar du ska blanda till.

## måla

Måla först med Grundfärg i påse, sedan räcker oftast två lager med den nyans du valt. För de allra ljusaste kulörerna, som t.ex. 27 juli 5 krävs ibland tre lager. Det är bara i enstaka fall som du inte grundmålar, t.ex. om du



vill lasera trä eller måla om en äggoljetemperamålad vägg. Optimal målningstemperatur är ca 15 – 25° C.

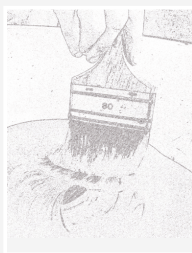
#### MÅLNINGSTEKNIKER

Penselmålning ger minst färgåtgång, är enklast att lära sig, går snabbare än man tror och ger ett liv till färgytan. Sprutmålning ger en jämnare yta, men kräver större färgåtgång, (ca 20 – 30 % mer) goda oxidationsförhållanden, täckning av allt som inte ska färgas och munskydd. Använd ett stort munstycke och lågt tryck vid sprutmålning av äggoljetempera. Äggoljetempera kan också rollas, men kan vara lite svårare att lära sig. Det kräver också ett slätt underlag, maskering och sparmålning mot lister/kanter och ca 40 – 60 % mer färg. På Av jords Youtube-kanal finns instruktionsklipp för de olika målningsteknikerna.

#### PENSELMÅLNING

Använd temperamoddlare från Av jord för bästa resultat och måla med lätt hand. På trä följer du träfibrens längdriktning. När du målar på större yta som t.ex. puts, byggskivor eller tapet på t.ex. vägg, får du en levande vacker struktur om du målar lite ojämnt och inte uppifrån och ner. Börja vid ena kanten eller mitt på ytan och stryk i lite olika riktningar, utan att korsa det redan målade. Lägg på färgen flödigt, stryk ut med tre – fem drag på samma ställe och gå vidare. Lägg på nästa omgång en bit ifrån den redan målade ytan, stryk ifrån och sen emot och lyft när du kommer över den målade ytan. Stryker du för länge eller för hårt på samma ställe, blir färgytan ojämn och glansigare. Lämna eventuella ojämnheter som blivit i utstrykningen, det jämnar ut sig i nästa lager. Titta gärna på klipppet 'Penselstryka äggoljetempera på lumpapp' på Av jords Youtube-kanal.

#### Hämtning med pensel



För att kunna måla flödigt och få ett jämnare resultat måste du ha tillräckligt med färg i penseln. Häll bara upp 1 – 1,5 cm färg från botten på färgtråget. Hämta färgen genom att föra penseln i en liten cirkel mot botten. Det blir då mindre dropp och mer färg inne i penselns borst och inte bara utanpå som det blir om du doppar penseln.

#### RÄTT KONSISTENS

Känns det trögt när du målar eller om det är svårt att få ett jämnt resultat, kan det bero på att underlaget absorberar mycket färg eller att det är mycket varmt och att vattnet då hinner dunsta medan du målar. Prova först att späda färgen med mer vatten; 1 dl/sats Färg i påse. Späd med mer vatten om det behövs. Späd hela färgen/alla satsar med lika mycket vatten så att du får samma nyans.

#### MÅLNINGSINTERVALL

Låt grundfärgen oxidera (se oxidation) i minst 12 timmar och andra lagret i ca 1 – 4 dygn innan du målar nästa lager. Det ska gå lätt att stryka ut färgen och det undre färg-

lagret ska inte släppa eller blandas med den nya färgen. Det går att måla bara några timmar efter senaste strykningen, men ju kortare tid emellan desto större färgåtgång och mer målningssvana krävs.

#### tvätta redskapen

Rengöringen av redskap ska ske direkt efter målningen så att inte färgen torkar in. Gör rent penseln med ljummet vatten och olivoljetvål som gör att penselns naturborst behåller sin spänst. Var noggrann och tvätta och skölj flera gånger! Andra redskap tvättas med fördel också med olivoljetvål.

#### oxidation

Oxidation är en kemisk process som gör att färgen torkar och härdar. För att färgen ska oxidera ska det vara god ventilation (luftomsättning), mellan 15 – 25° C, ljus och max 60 % i relativ luftfuktighet. Sörj för bättre oxidationsförhållanden om du efter 2 – 4 dagar känner en mycket stark lukt av linolja eller om färgytan kriterar av sig mycket efter 4 – 6 dagar. Vid för dåliga förhållanden kan oxidationen upphöra helt och färglagret därmed bli förstört. Vid normal oxidation kan färgytan se flammig och ojämn ut, men det jämnar ut sig efter några dagar.

#### polera

En riktigt utförd målning inomhus på ett hållbart underlag kan hålla mycket länge, om den inte utsätts för direkta skador. Snickerifärgen står bättre emot slitage och nötning på t.ex. möbler, lister, vägghärlor, köksluckor m.m. än en vägg- eller takfärg. Polera med fördel upp en högre glans på dessa ytor, när färgen oxiderat färdigt, ca 2-3 veckor efter sista strykningen. Använd en mellanhård tät borste som t.ex. en badborste eller klädborste eller en mjukare skurborste på skaft för större ytor. Gno några gånger i målningens riktning tills önskad glans är uppnådd. När färgytan har polerats är den lätt att torka av och mer motståndskraftig mot fläckar. En polerad färg får en mörkare nyans och sidenmatt till blank yta beroende på kulör och hur kraftigt du polerar.

#### fläckar och skador

En opolerad målad färgyta kan fläckas på samma sätt som en tapet. Tvätta försiktigt rent fläckar med en disktrasa fuktad med ljummet vatten och eventuellt lite diskmedel. Svårare skador på färgytan slipas ned så att skadan försvinner. Måla sedan om med grundfärg och två lager av samma nyans som ytan är målad med.

#### fler tips & råd

Fler råd och instruktioner för t.ex. målning, oxidation och vård finns på avjord.se finns på avjord.se eller hör av dig till din Färg-i-påse-handlare (avjord.se/butiker) eller direkt till oss om du undrar över något!